

ZHJ Építésziroda Kft.



A pavilon alapötlete a Gömbök, egy homogén anyag egyensúlykeresése gravitációs térünkben, a pavilon Gömbök felületének héjakra bontásával folytatja a feltalálók matematikai és héjszámítási kísérleteit, azzal a szándékkal, hogy a héjdarabok, mint a kínai szerencsegömb héjai több rétegben bontakoznak ki, a végtelen tőről egy kisebb, kitüntetett aurát, nyitott, de izgalmas absztrakt teret hoznak létre. A pavilon külsője egy felbontott, transzformált Gömbök, a szelvénye a Gömbökben rejlő gondolatságot jeleníti meg, fizikailag is alul az „őleben” történik bemutatása, a vele való játék.

A plafon és a héjak között mozgó, majd állásálló ember saját új, „rejtett dimenzióját” vetli ki a szoborszerű térbe. A bemutatandó tárgy és a mozgását ábrázoló film, az épület együttesen magyarázza, és egyben sugallja a Gömbököt létrehozó feltalálás izalmát, a jó kérdésekre adott jó válaszokat. A lírai formák által teremtett térben kozmikus energia jelenlétét kívántuk kifejezni.

A Gömbök, mint feltalálójá mondja, „térbeli yin yang”, melynek bemutatása, a feng shuihoz méltóan, egy olyan építményben történik, mintha mégis az érintetlen természetben lennénk, mint egy a tér akupunktúrája: ez az absztrakt Gömbök is azzá akar válni, egyben keressük a terek dinamikáját, emellett egyensúlyát, harmóniáját, melyet az „Építéssel”, fizikai eszközökkel az ember lelkében kívánunk kiváltani.

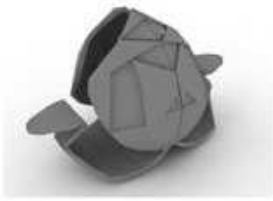
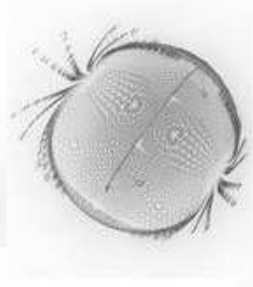
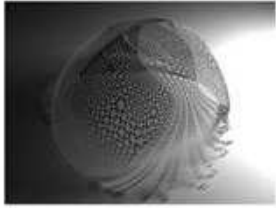
A héjak látszólag a kínai császári palota ünnepi térsorát idéző, szintén műkö és üvegbeton anyagú lépcsőzetes emelvényén helyezkednek el, azonban a súlyerőmű működőfelületű betonhéjak a földre csapódnak, odahorvra az energiákat.



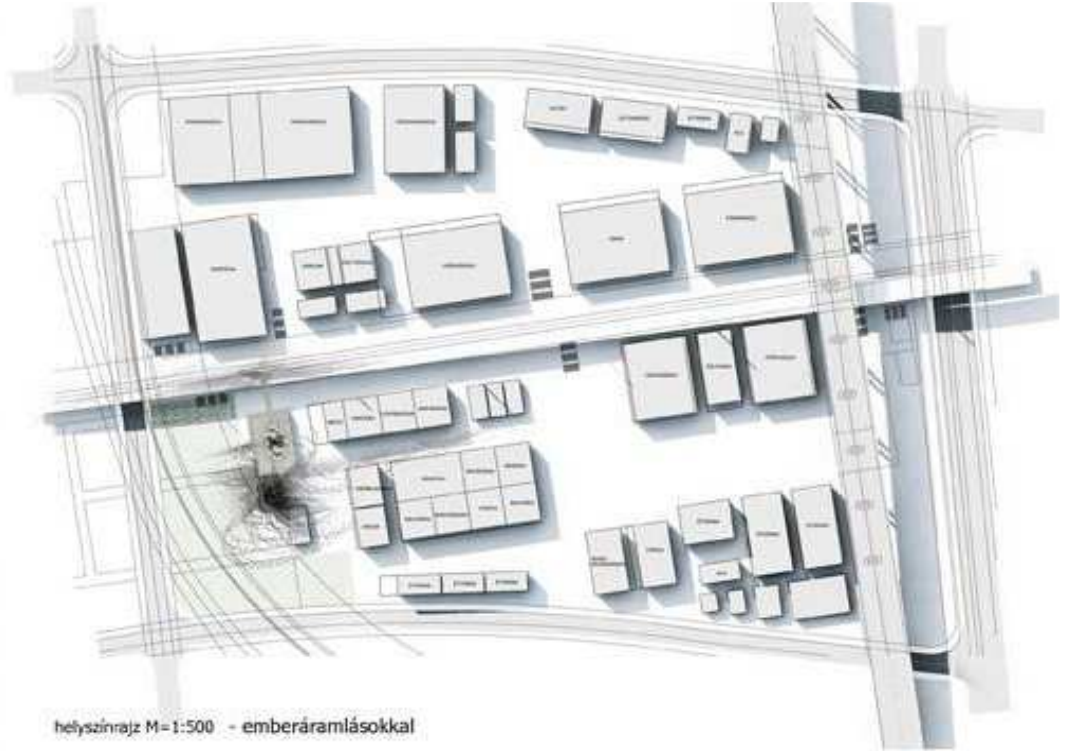
Az épület és a tárgy maga is a: 球 gömb 二 一 egyensúly 三 二 harmónia 四 三 világ térbeli yin yang jelek hordozójaként egyben kiváltja a mindannyiunkban rejlő „Homo ludens” beindítását.



„2010-es Sanghaji Világkiállítás Magyar Pavilon” - tervpályázat



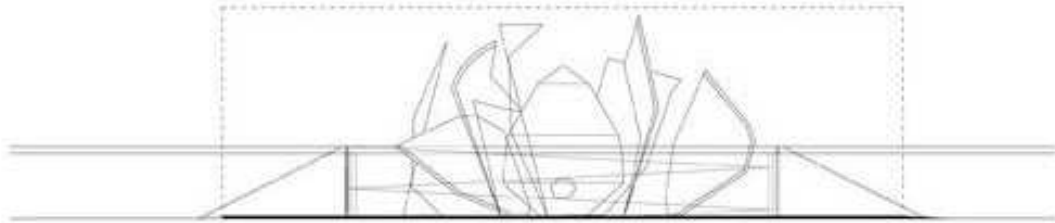
HÉJAKRA BONTÁS - "HÁMOZÁS"



helyszínrajz M=1:500 - emberáramlásokkal

no.	szoba	területje	magasság
1.	képtár	100 m ²	3,00 m
2.	VIP fogadó	120 m ²	3,00 m
3.	kassza	100 m ²	3,00 m
4.	szállásosok 1	30 m ²	3,00 m
5.	szállásosok 2	30 m ²	3,00 m
6.	Aranyos által fenntartott terület	45 m ²	3,00 m
7.	gépemelő	28 m ²	3,00 m
8.	személyes	5 m ²	3,00 m
9.	szállásos	20 m ²	3,00 m
10.	terrace	20 m ²	3,00 m
11.	szállásosok	27 m ²	3,00 m
12.	terrace	20 m ²	3,00 m
13.	terrace	20 m ²	3,00 m

„2010-es Sanghaji Világkiállítás Magyar Pavilon” - tervpályázat



metszet m=1:100



homlokzat m=1:100



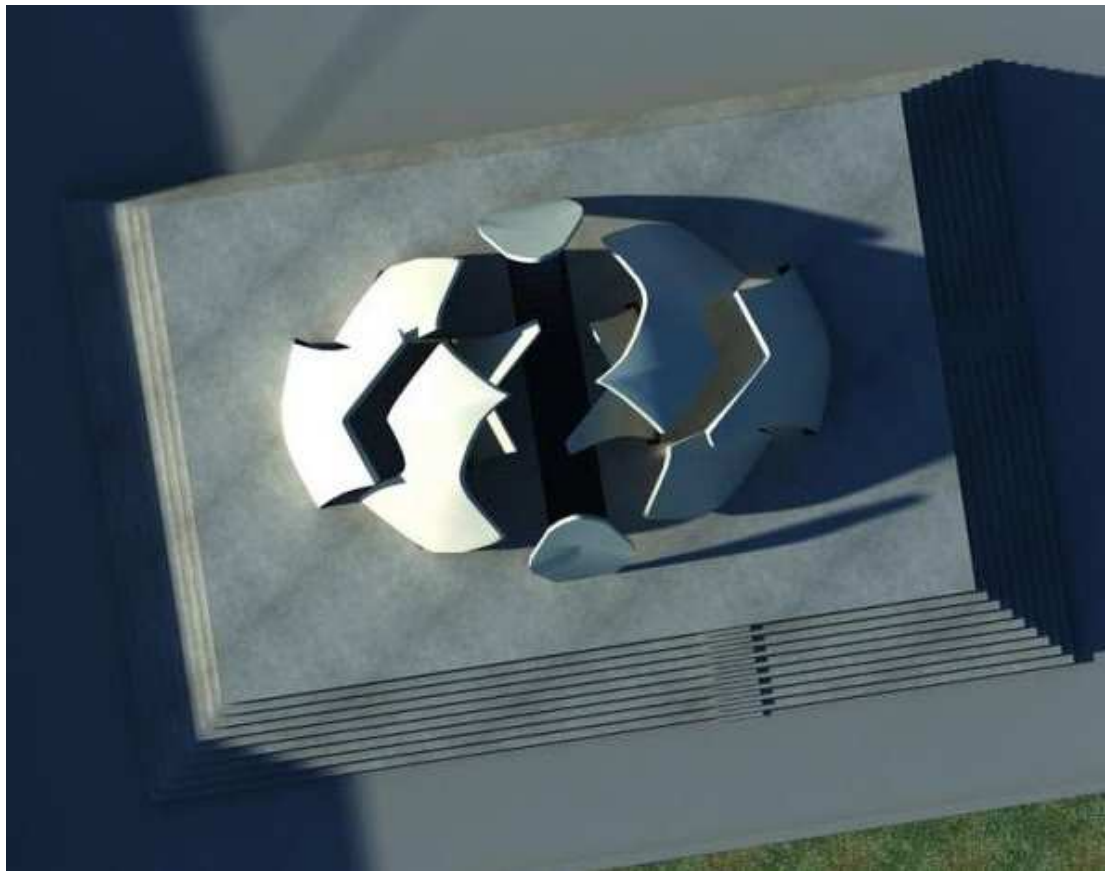
„2010-es Sanghaji Világkiállítás Magyar Pavilon” - tervpályázat



„2010-es Sanghaji Világkiállítás Magyar Pavilon” - tervpályázat

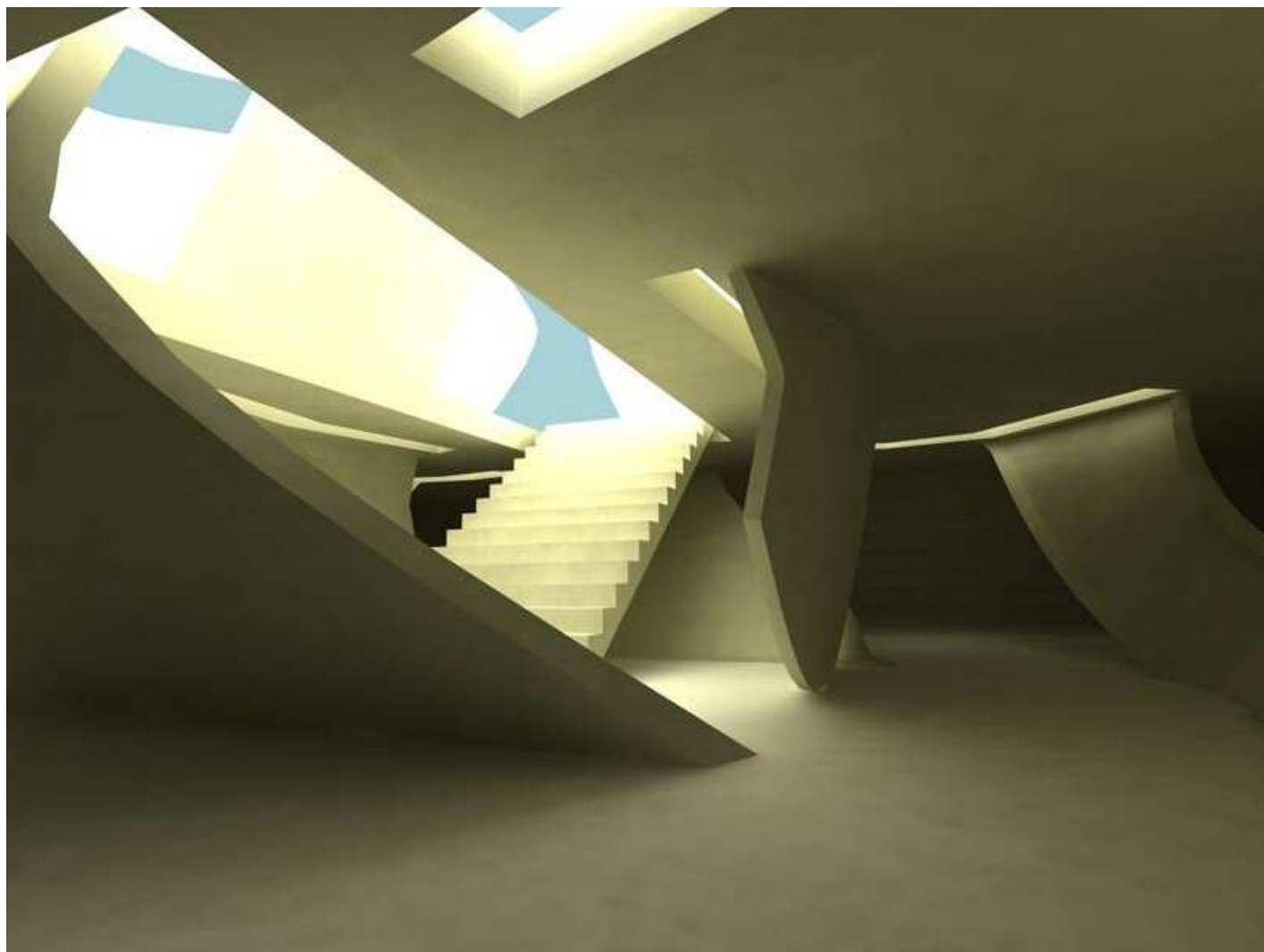


„2010-es Sanghaji Világkiállítás Magyar Paviórn” - tervpályázat









Képek forrása:
www.epiteszforum.hu
www.vtcs.hu

Tervező: ZHJ Építésziroda Kft.

Vezető tervezők: Z. Halmágyi Judit, Balajtai Zita

Szakági tervezők: Szabó András – szerkezettervezés, System Steel Kft;
Szigyártó Gábor – energetika, gépészet, elektromosság;

Karneol-Scheibelheffer Alexa, Oroszi Tibor – költségbecslés

Munkatársak: Rajnai Csaba, Kőszeghy Flóra, Skaliczki Judit építészet
Szöllőssy Barbara, Pyka Zsolt, László Éva land art, különleges effektek

Cím: 1121 Hungary
Budapest, Melinda út 30-32.