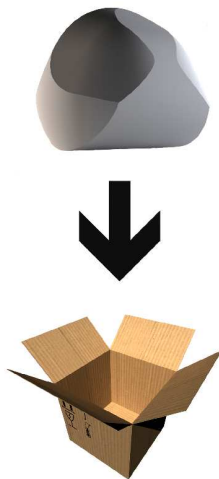


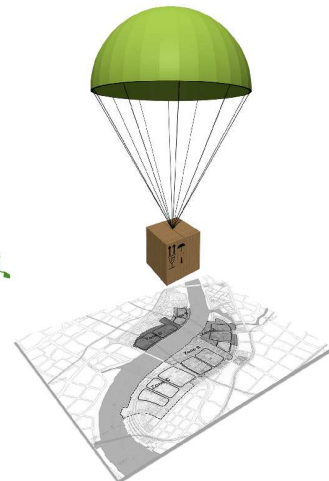
Mérték Építészeti Stúdió

utazás



Gyermekkortól kezdve minden ember szereti átélni a kicsomagolás izgalmas pillanatát.

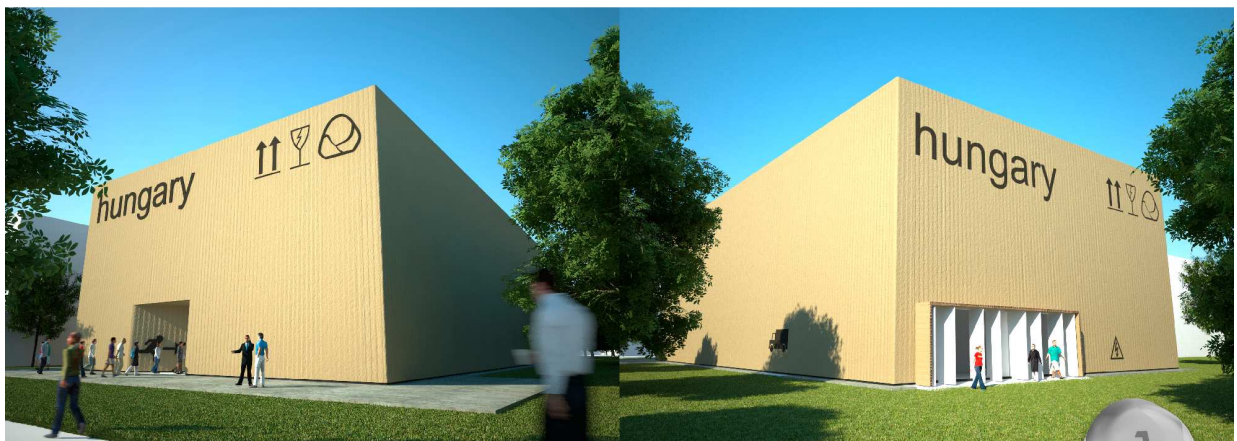
Egy messzi és ismeretlen országból érkező küldemény tovább fokozza ezt az érzést.



A magyar pavilon egy idegen kultúra képviselőjeként jelenik meg a sanghaji környezetben.

doboz

Letisztult formája, kartondobozra utaló építészeti elemei, valamint a nemzetközi jelrendszer alkalmazása a csomag jellegét kívánják kifejezni. Mindenki számára ismert ikonjaival utal a tartalomra és a „feladóra”, de hogy pontosan mit is rejt, azt csak a belépő emberek számára fejt fel. Semleges ugyanakkor karakteres külseje feleltet a látogatók kíváncsiságát. Magyarország egy, a rendező által megépített csarnokáruházzal belsőépítészeti kialakítására és külső megformálására kapott lehetőséget. Az eredeti szerkezet kiemelkedő tornyát elhagyva kaptuk a végső doboz-geometria vázát, melyet egy külső héjjal burkolva alakítottuk ki a végső megjelenést. Hullámlemezre feszített viaszos vászon imitálja a karton jellegét. Az ikonok színtanyomással kerülnek a homlokzatot alkotó anyagra.



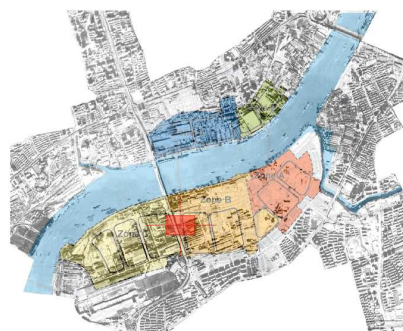
“2010-es Sanghaji Világkiállítás Magyar Pavilon” tervpályázat



helyszínrajz



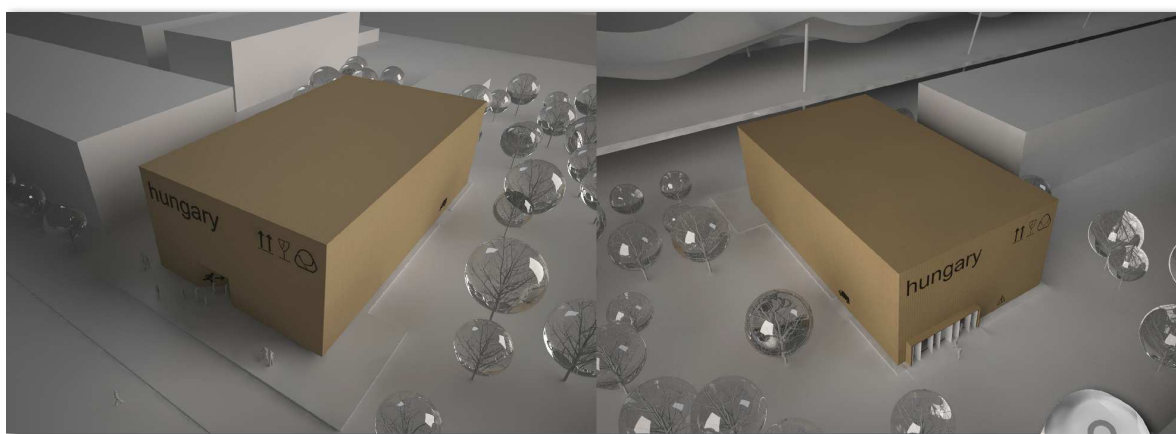
Sanghaj



expo helyszíne



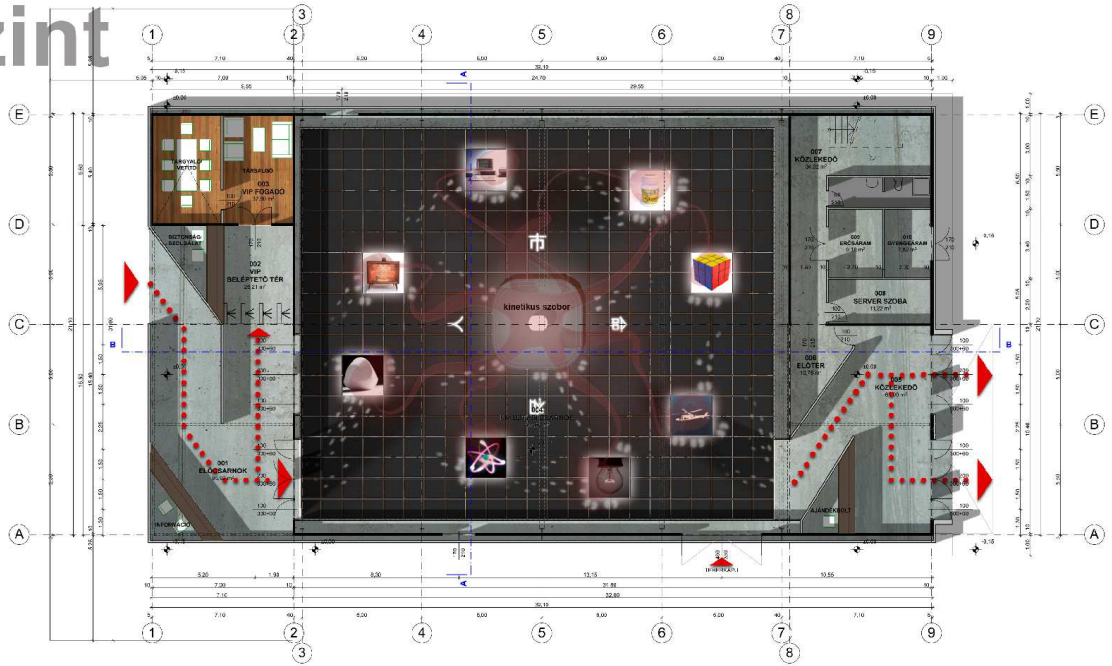
magyar pavilon környezete



"2010-es Sanghaji Világkiállítás Magyar Pavilon" tervpályázat

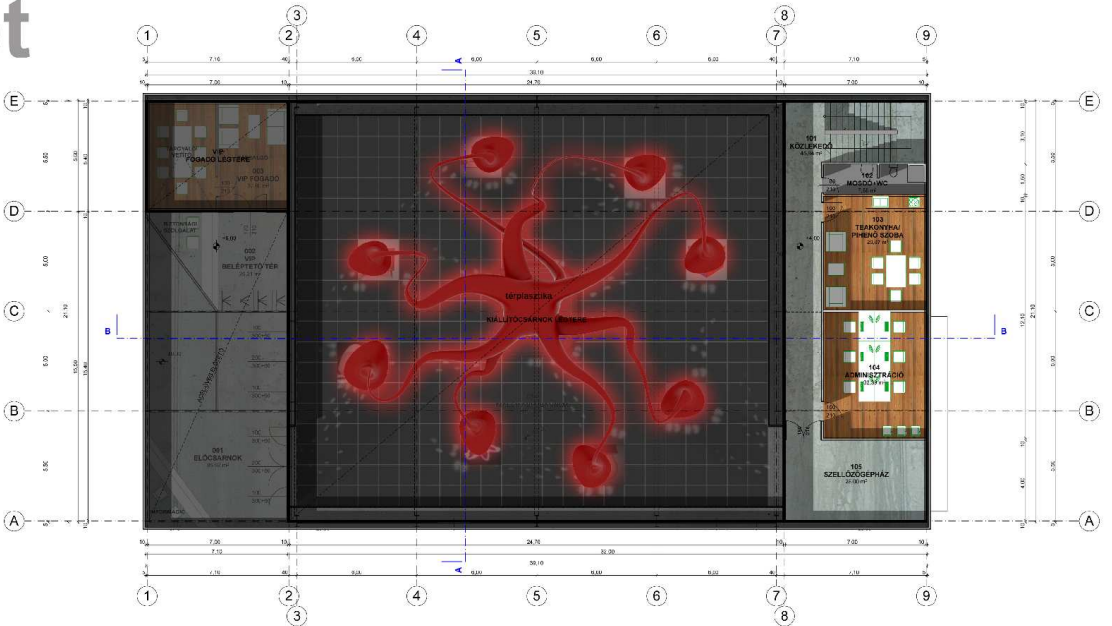
földszint

001 előcsarnok	85,92 m ²
002 VIP beléptető tér	26,21 m ²
003 VIP fogadó	37,80 m ²
004 kiállítási csarnok	590,07 m ²
005 közlekedő	61,00 m ²
006 előtér	10,75 m ²
007 közlekedő	37,32 m ²
008 server szoba	11,22 m ²
009 erőszárm	9,18 m ²
010 gyengeáram	7,82 m ²

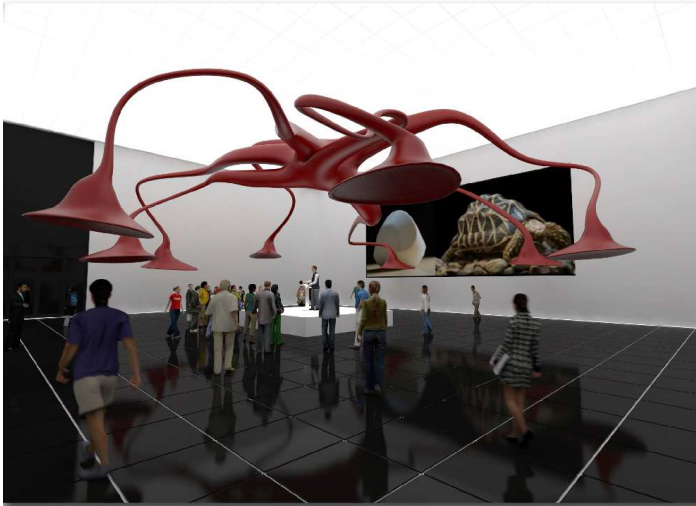


emelet

101 közlekedő	45,84 m ²
102 mosdó + wc	7,58 m ²
103 teakha., pihenő sz.	29,07 m ²
104 adminisztráció	32,39 m ²
105 szellőző gépház	28,00 m ²



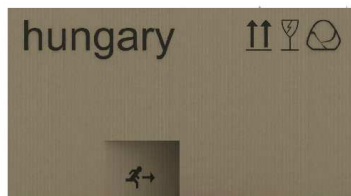
rendezvényterem



kiállítóter



homlokzatok



Északi homlokzat



Nyugati homlokzat

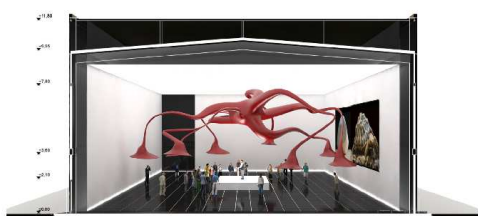


Déli homlokzat



Keleti homlokzat

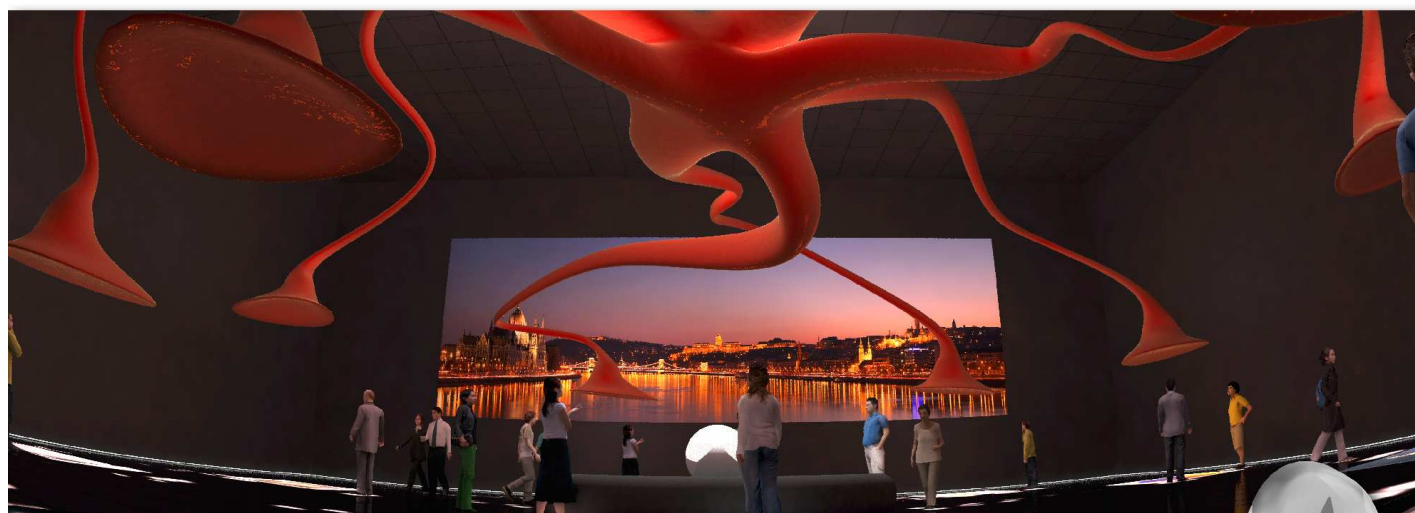
metszetek



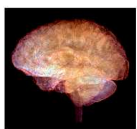
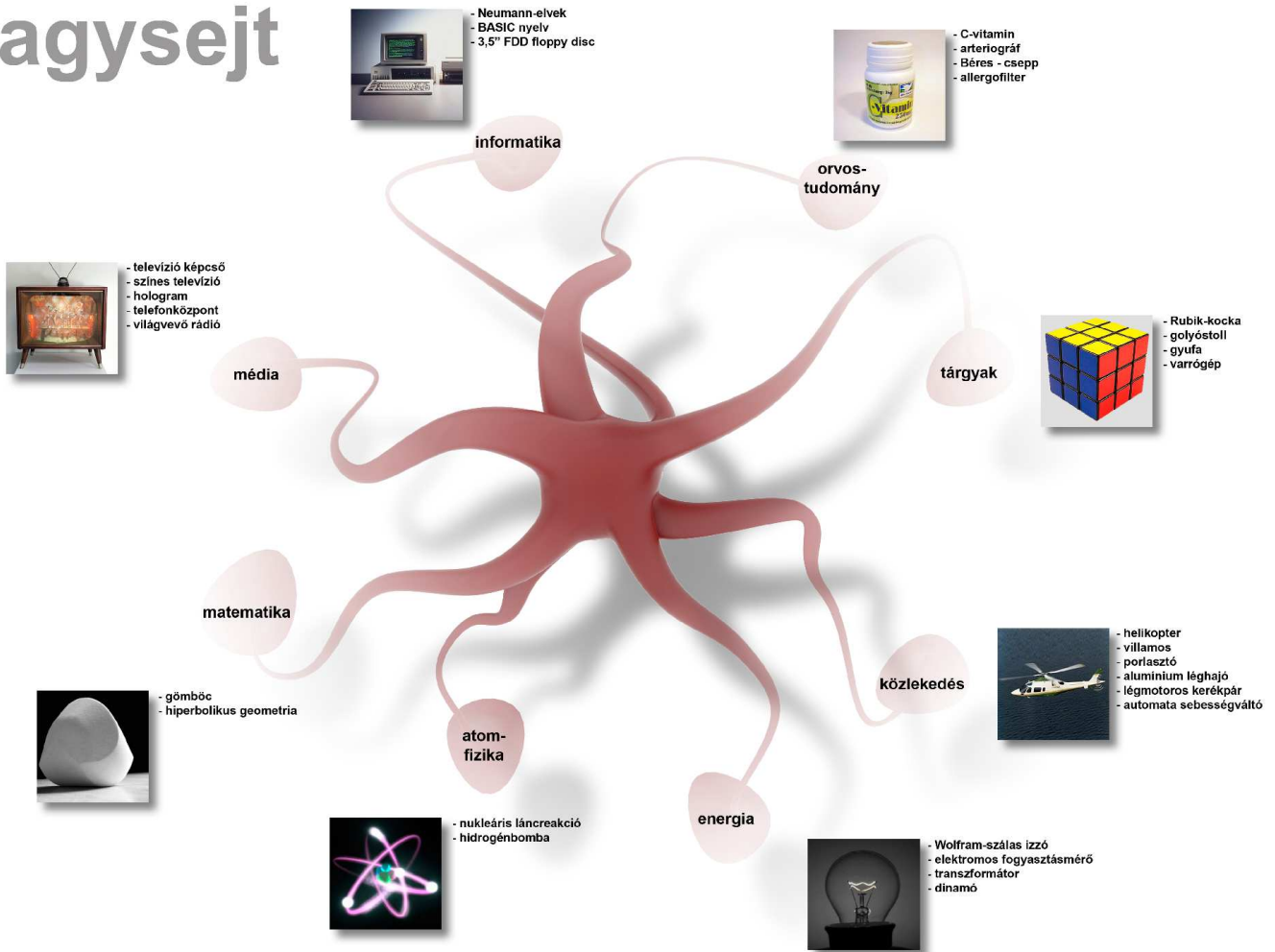
A-A Metszet



B-B Metszet



agysejt



agy



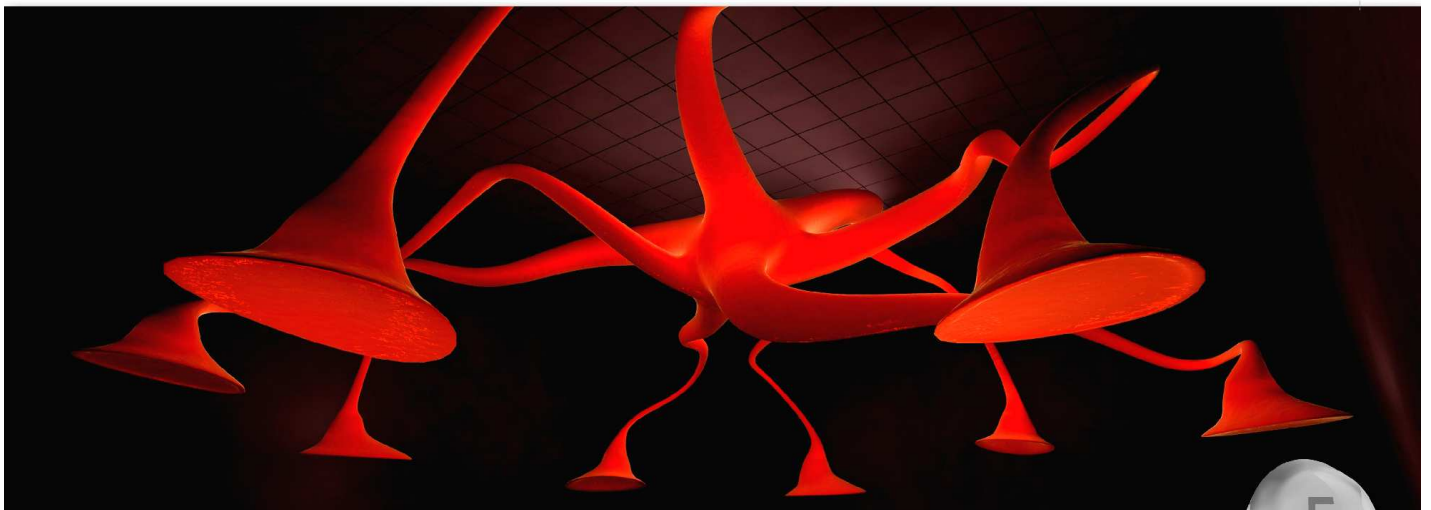
agysejt



agysejt-modell



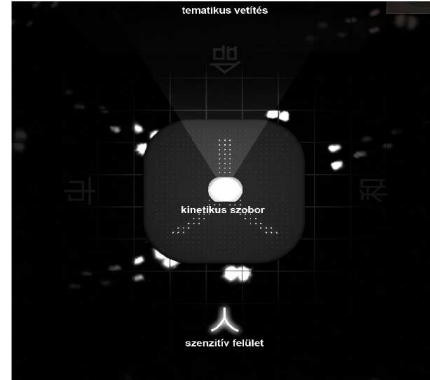
Magyarország történelmére visszatekintve évszázadok óta a legjelentősebb, világszínvonalú exportcikke a szürkeállomány, az emberi filosz volt. Kiváló tudósok, kutatók és szakemberek kerültek és kerülnek ki hazánkból, hogy aztán eredményeikben tovább élve emberek millióit szolgálják. A magyar találmányok az élet számtalan területén tették jobbat, könnyebbé és élhetőbbé életünket. A kiállítás irányadó témája lehetőséget nyújt arra, hogy bemutassuk a világ tudományos életében elfoglalt szerepünket ezen vívmányok egy csokorba gyűjtése által. Bűszkeségeink legfrissebb tagja a gömböc, mely az egyszerű szimbólumaként szervesen kapcsolható mind a találmányok történelmi láncolatához, mind a fenntartható fejlődés gondolatiségéhez, mely alapja a „jobb város, jobb élet” szellemiségének.



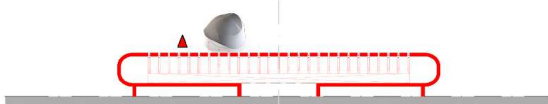
gömböc



A matematikai áttörésként, egy hosszú folyamat végállomásaként felfedezett gömböc könnyen átültethető egy olyan erős szimbólum-világba, mint amilyen a keleti kultúrák rendelkeznek. E két dolog, a magyar tudományos áttörés és a keleti kultúra összekapcsolását jelképezi a pavilon központi tengelyében felállított kinetikus szobor, mely a gömböcöt a legszemléletesebb állapotában, mozgás közben mutatja be. A világkiállítás fő témájához kapcsolódóan az egyensúly, mint fogalom köré négy fő alkotóelemet szerveztünk, melyek az élet, az ember, a város és a harmónia. Ezek létezésének egyensúlya elengedhetetlen egy jobb városi élet szempontjából.

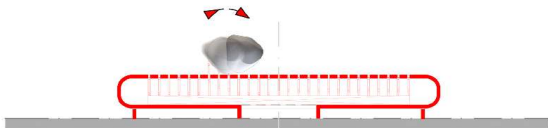


PODESZT MŰKÖDÉSI FÁZISAI:



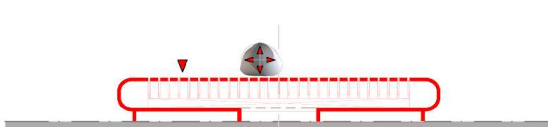
1. EMELÉS

A podeszt működésének első fázisában a felemelkedő raszterpontok rajzolják ki a "működésbe hozott" alapelem Kínai szimbólumát



2. BILLENÉS

A második fázisban a visszaereszkedő pontok eltérő mozgása bilentti ki a gömböcöt egyensúlyi helyzetéből, így megindítva annak jellegzetes mozgását

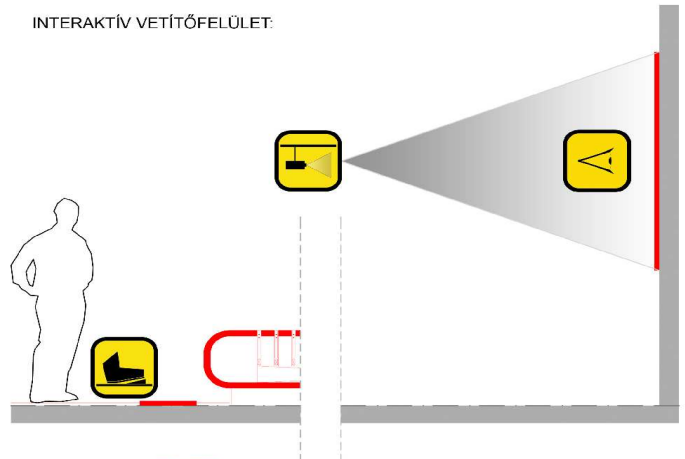


3. GÖMBÖC MOZGÁSA

A harmadik fázisban a gömböc stabil egyensúlyi helyzetbe történő visszaállása követhető, mely szimbolizálja a négy axióma közötti szerepének fontosságát.

A szobor interaktív működésével bevonja a látogatókat, hogy könnyebben azonosulni tudjanak a mögöttes és vizuálisan egyértelműen megjelenő jelentéstartalommal. Egy szenzitív felület segítségével hozható mozgásba a gömböc, melyel párhuzamosan az indító ponttal szemközti falzakaszon a négy fogalomhoz tartozó vetítés tekinthető meg. Az élet, az ember, a város, a harmónia és az ezeket összekötő, mozgásban tartó egyensúly jelenik ez által meg, melyet a gömböc térben elfoglalt központi helyzetével kívánunk kifejezni.

INTERAKTÍV VETÍTŐFELÜLET:



"2010-es Sanghaji Világkiállítás Magyar Pavilon" tervpályázat

Forrás: www.epiteszforum.hu



Mérték Építészeti Stúdió

Vezető tervezők: Paulinyi Gergely, Dr. Reith András, Tákos Tamás

Szakági tervező: Takács Lajos

Munkatársak: Bodola Péter Archibald, Fülöp Alex, Lukács Zsombor, Szirmai Balázs

Cím: 1093, Hungary

Budapest, Lónyai utca 29.

Telefon: 0036-1-216-8686

Fax: 0036-1-216-8686

Email: mertek@mertek.hu